



OL MANAGER

**Opracowanie koncepcji i implementacja
wybranych elementów systemu
wspomagającego funkcjonowanie
organizacji lokalnej**

Promotor: mgr inż. Andrzej Ptasznik

Autor: Emanuel Weremiejewicz



OL MANAGER

Cel pracy

- Pomoc dla osoby lub osób kierujących organizacją lokalną w zarządzaniu nią
- Oszczędność czasu i pieniędzy związana z wykorzystaniem wydajniejszych narzędzi
- Ułatwienie kontaktu między wszystkimi osobami zaangażowanymi w działalność danej organizacji
- Ułatwienie integracji poszczególnych osób z daną organizacją



OL MANAGER

Zakres pracy

- Przedstawienie problematyki organizacji lokalnych
- Analiza teoretyczna systemu
- Przedstawienie możliwości różnych sposobów implementacji systemu
- Projekt architektury systemu, bazy danych oraz koncepcji interfejsu
- Implementacja i testowanie
- Podsumowanie



OL MANAGER

Unikalność systemu

- Nie istnieją systemy skierowane bezpośrednio do organizacji lokalnych!



OL MANAGER

Wymagania funkcjonalne

- Baza danych zawierająca dane osobowe
- Kalendarz
- Moduł umożliwiający komunikację
- Moduł umożliwiający statystyczne przetwarzanie zgromadzonych danych



OL MANAGER

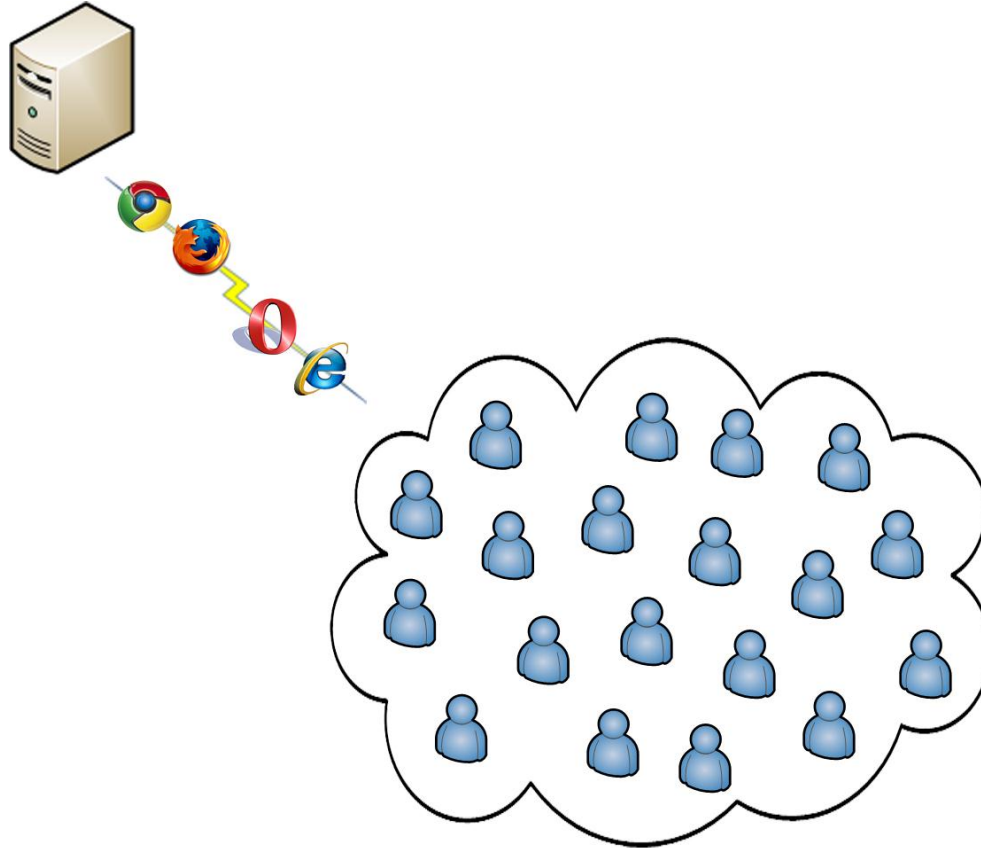
Wymagania pozafunkcjonalne i ograniczenia

- Przenośność
- Wydajność
- Łatwość użytkowania
- Niskie koszty
- Zgodność z ustawą o ochronie danych osobowych



OL MANAGER

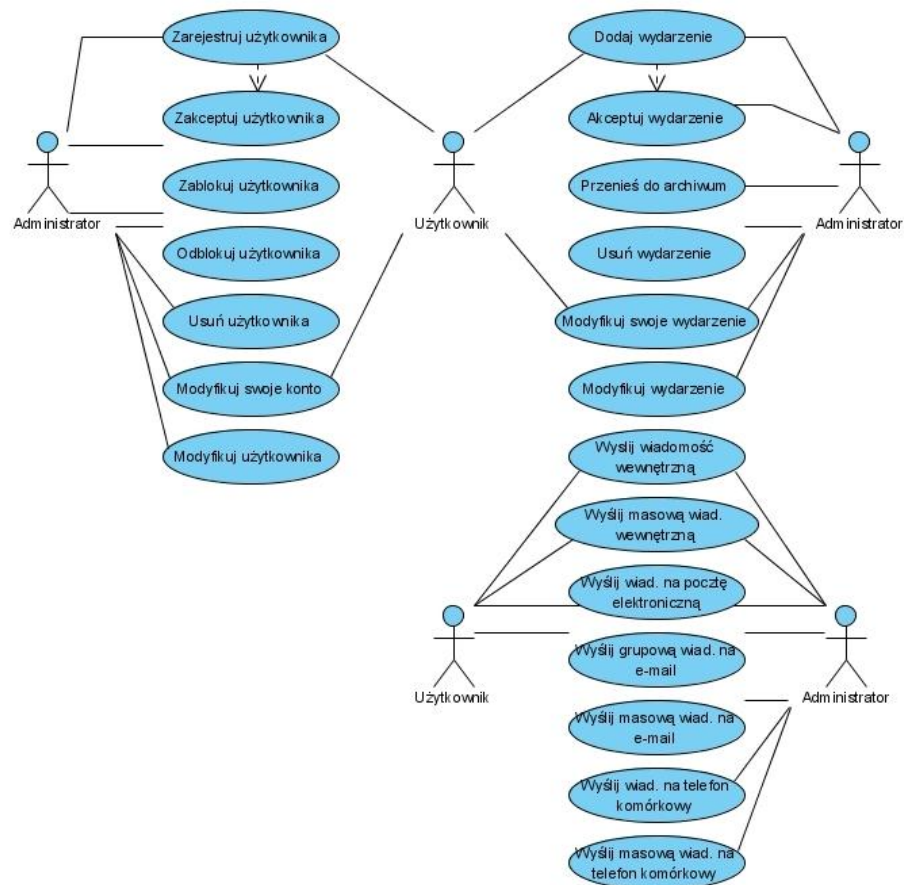
Architektura systemu





OL MANAGER

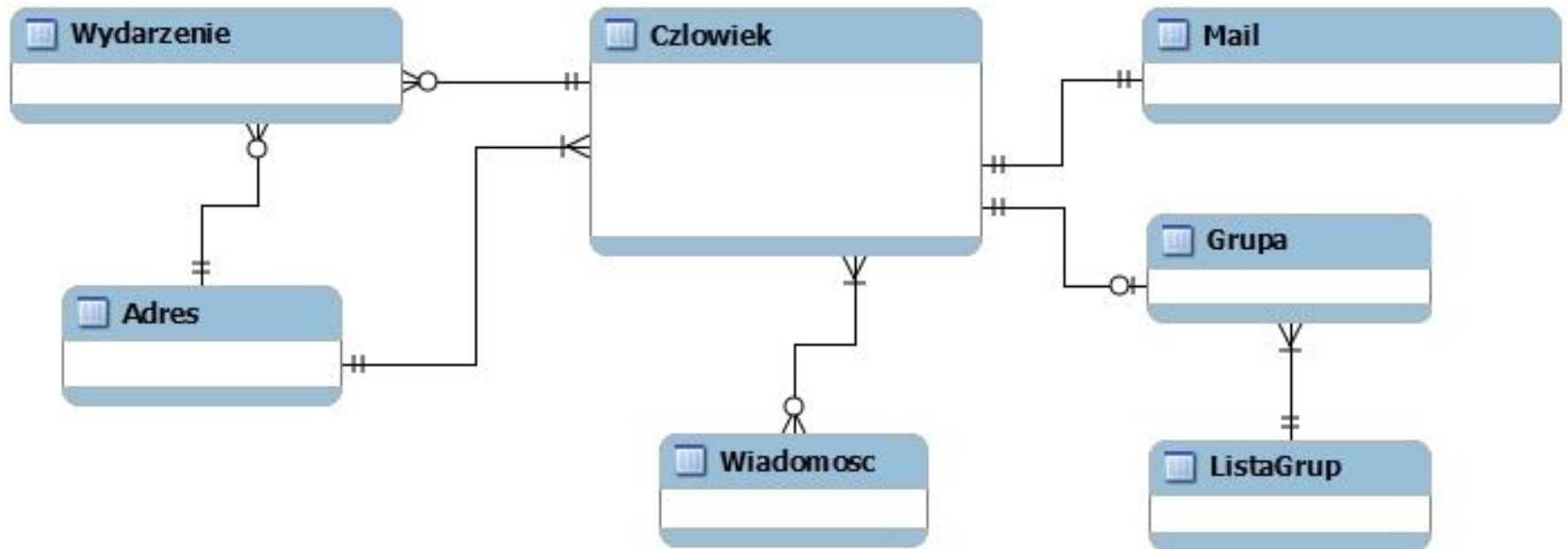
Implementacja funkcjonalności





OL MANAGER

Projekt bazy danych





OL MANAGER

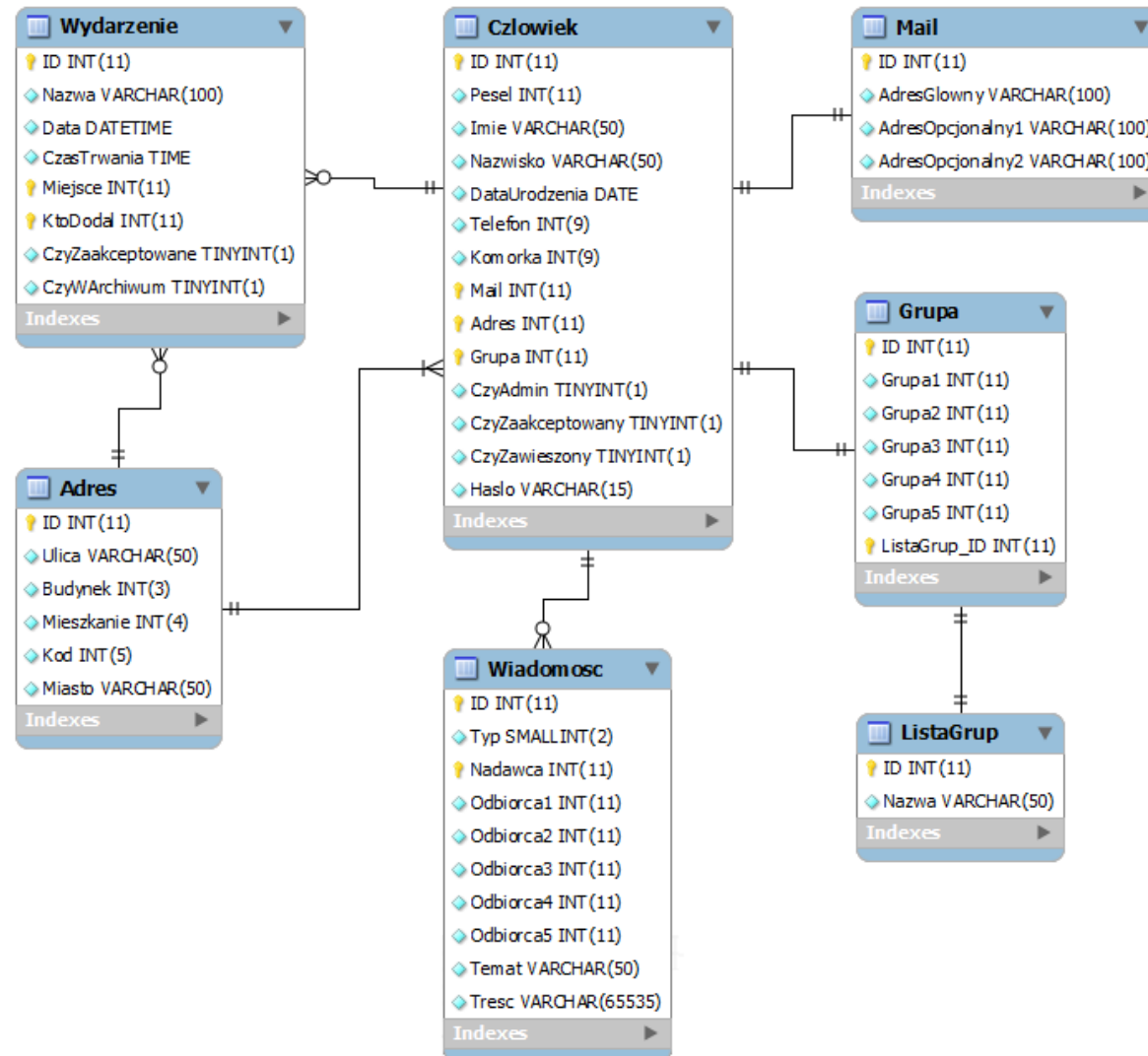
Implementacja systemu

```
0          10         20         30         40         50         60         70         80         90         100        110        120
19 <a href="kalendarz.php"><br></a>
20 <a href="komunikacja.php"><br></a>
21 <a href="logowanie.php"><br></a>
22 </div>
23 <div id="main_page">
24 <div id="main_page_trzymacz"></div>
25 <div>
26 <a href="komunikacja_wiadomosc.php"></a>
28 <a href="komunikacja_moje.php"></a>
29 </div>
30 <?php
31 $dbhost = 'localhost';
32 $dbuser = 'jtfreak_olm_admin';
33 $dbpass = '5bg5W9P5n#Zm';
34 $dbname = 'jtfreak_olm';
35 $db = mysql_connect($dbhost, $dbuser, $dbpass);
36 if (!$db){
37     die('Nie można się połączyć z bazą danych: ' . mysql_error());
38 }
39 mysql_select_db($dbname, $db);
40
41 $zapytanie = "select * from Wiadomosc";
42 $wynik = mysql_query($zapytanie,$db);
43 if (!$wynik){
44     die('<br>Wystąpił błąd w czasie połączenia z bazą danych: ' . mysql_error());
45 }
46
47 while ($pozycja = mysql_fetch_assoc($wynik)){
48     $nad_id = $pozycja['Nadawca'];
49     $odb_id = $pozycja['Odbiorca'];
50     $zapyt_nad = "Select Nazwisko,Imie from Czlowiek where ID='$nad_id'";
51     $zapyt_odb = "Select Nazwisko,Imie from Czlowiek where ID='$odb_id'";
52     $wynik_nad = mysql_query($zapyt_nad,$db);
53     if (!$wynik_nad){
54         die('<br>Wystąpił błąd w czasie połączenia z bazą danych: ' . mysql_error());
```



OL MANAGER

Implementacja
bazy danych





OL MANAGER

Implementacja
interfejsu –
strona główna,
elementy stałe



OL MANAGER

STRONA GŁÓWNA

BAZA DANYCH

KALENDARZ

KOMUNIKACJA

LOGOWANIE

OL Manager to system wspomagający organizacje lokalne. Powstał z myślą o tych organizacjach, które nie mają własnych systemów informatycznych. W podstawowej wersji umożliwia on tworzenie baz danych ludzi, kalendarza oraz komunikację (tak indywidualną jak i masową) poprzez wiadomości wewnętrzne, e-mail oraz smsy.

Dlaczego warto używać OL Managera?

- Minimalne koszty. Dzięki współdzieleniu przestrzeni serwerowej przez wiele organizacji koszty mogą się ograniczyć nawet do kilku złotych rocznie!
- Dostępność. Ponieważ system działa w formie strony internetowej, może z niego korzystać każda osoba mająca dostęp do internetu. Działa na każdym systemie operacyjnym i w przeglądarce internetowej, na każdym rodzaju komputera bez względu na jego wiek, a nawet na urządzeniach mobilnych!
- Łatwość użytkowania. W dzisiejszych czasach prawie każdy umie korzystać z przeglądarki internetowej, a nawet jeśli nie, nauka nie jest długa i skomplikowana. Jeśli umiesz wysłać e-mail, będziesz też umiał skorzystać z OL Managera!

Strona została wykonana w ramach pracy inżynierskiej na
[Warszawskiej Wyższej Szkole Informatyki](http://www.wydzialinformatyka.pw.edu.pl/).

Autor: [Emanuel Weremiejewicz](http://www.wydzialinformatyka.pw.edu.pl/)

Źródło obrazka z nagłówka: <http://www.flickr.com/photos/shaughnessy/>



OL MANAGER

Implementacja interfejsu – menu modułu



OL MANAGER

[Wiadomość wewnętrzna](#)

[E-mail](#)

[Moje wiadomości](#)

**STRONA
GŁÓWNA**



OL MANAGER

Implementacja interfejsu – prostota
oraz brak niepotrzebnych elementów

**STRONA
GŁÓWNA**

**BAZA
DANYCH**

KALENDARZ

KOMUNIKACJA

LOGOWANIE

Podaj swój login (adres e-mail) oraz hasło

Login:

Hasło:

Zaloguj się

lub [zarejestruj się](#) jeśli nie masz jeszcze konta.



OL MANAGER

Implementacja
interfejsu –
standardowe
menu do
wpisywania
danych

Podaj swoje dane

Dane osobowe

*Imię:
*Nazwisko:
*Pesel:
*Data urodzenia
(DD/MM/RRRR):

Dane kontaktowe

*Telefon:
Komórka:
*Adres e-mail:
Adres e-mail 2:
Adres e-mail 3:

Adres

*Ulica:
*Budynek:
*Mieszkanie:
*Kod pocztowy:
*Miasto:

Konto

*Hasło:
*Powtórz hasło:

Zarejestruj się



OL MANAGER

Implementacja interfejsu – wyświetlanie danych

Wiadomość wewnętrzna

E-mail

Moje wiadomości

**STRONA
GŁÓWNA**

**BAZA
DANYCH**

KALENDARZ

KOMUNIKACJA

Nadawca: Janina Kowalska

Odbiorca: Jan Kowalski

Temat: Zakupy

Treść: Nie zapomnij, prosze, kupic papieru do drukarki. Niedlugo sie skonczy.

Nadawca: Jan Kowalski

Odbiorca: Janina Kowalska

Temat: Spotkanie

Treść: Mozemy sie spotkac pojutrze o 15?



OL MANAGER

Testowanie

- Walidatory kodu HTML / CSS
- Własnoręczne sprawdzanie poprawności działania



OL MANAGER

Dalszy rozwój systemu

- Konieczność implementacji brakujących elementów systemu
- Implementacja dodatkowych modułów systemu w zależności od potrzeb użytkowników



OL MANAGER

Perspektywy wykorzystania systemu

- Unikalność
- Łatwość użycia
- Cena
- Możliwość dopasowania do potrzeb użytkowników



OL MANAGER

Wykorzystane technologie
oraz oprogramowanie

- HMTL / CSS
- PHP
- MySQL

- PSPad
- MySQL Workbench



OL MANAGER

Dziękuję za uwagę :)